

1, Sešijeme náramenice.



2, Po obou stranách všijeme rukávy.



3, Sešijeme díly kapuce A a B.



4, Kapuci sešijeme s průkrčníkem.



5, Sešijeme přední díly A podšívky s podsádkami.



6, Sešijeme kapuci podšívky.



7, Sešijeme podšívku stejně jako svrchní část.



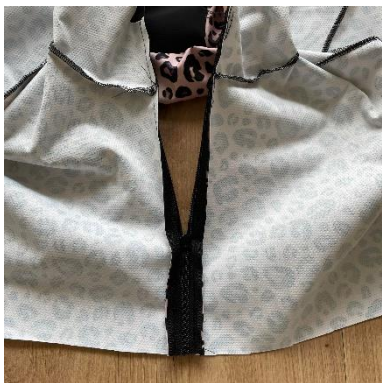
8, Klopou zipu přeložíme napůl (lic-lic) a sešijeme na dlouhé a jedné krátké straně. Klopou přetočíme.



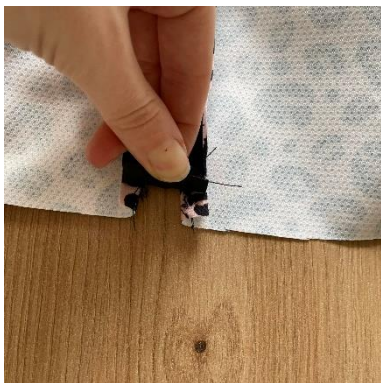
9, Klopou našijeme na jednu přední část. Nahoře necháme cca 1 cm na šev.



10, Na svrchní přední díly našijeme zip (nahore nechte místo cca 1 cm na šev).



11, POZOR! Šev musí končit cca 1 cm od spodního lemu předního dílu A.



12, Položte na sebe svrchní část a podšívku líc na líc. Sešijte od zipu, přes kapuci k zipu



13, Díly kapsy položte líc na líc a sešijte spodní a boční strany.



14, Kapsu přetočte a horní lem založte dovnitř a prošijte.



15, Kapsu našijte na PD.



16, Přeložte díl klopy a na bocích sešijte.



17, Přetočte a klopu kolem dokola prošijte u kraje.



18, Klopu našijte na střed PD B.



19, Sešijte svrchní PD A a PD B.  
Pozor ať neprošijete i podšívku.



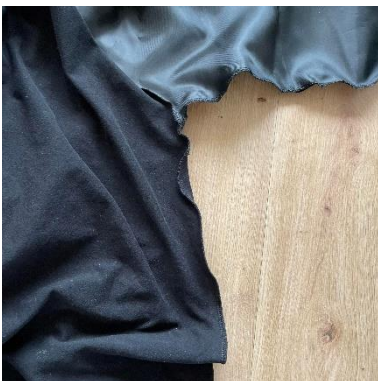
20, Sešijte PD A a PD B podšívky.



21, Sešijte bundu na bocích.  
Nejprve svrchní část.



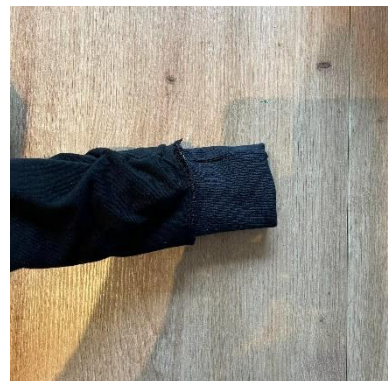
22, Poté podšívku.



23, Bundu srovnejte.



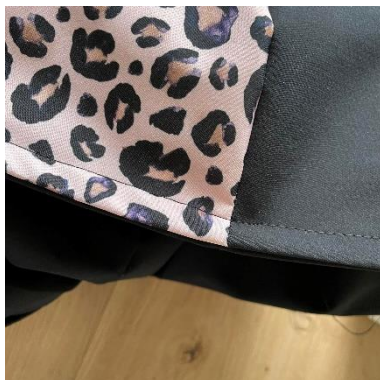
24, Na rukávy našijte náplety.



25, Našijte náplet do pasu.



26, Lem kapuce prošijte.



27, Na klopu zipu a klopu kapsy  
nanýtujte patentky.

